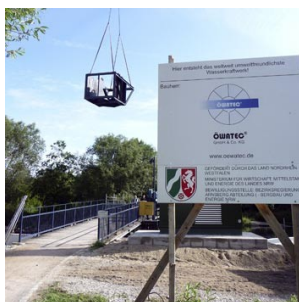
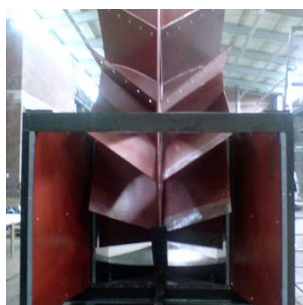


Produktai

OVERA - W

OVERA-W hidroelektrinės modulis iš principo yra vandens ratas. Mūsų nuoseklių tyrimų dėka, čia išnaudojama potencinė ir kinetinė vandens srauto jėga. Mūsų technologija leidžia efektyviai panaudoti vietas kur labai mažas vandens kritimo aukštis ir srautas siekia keletą kub.m/sek.

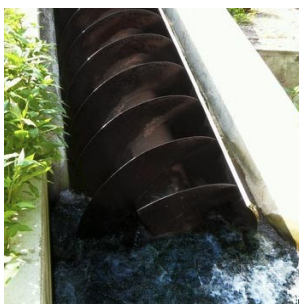
OVERA-W yra labai draugiška žuvims ir kitiems vandens gyventojams. Taip pat, garantuoja upės nešmenų nesulaikymą ties užtvanka. Naujoviškas modulinis dizainas ypač sumažina statybos darbų apimtį vietoje.



OVERA - S

OVERA-S hidroelektrinės modulis iš principo yra Archimedo sraigtas, anksčiau naudojamas vandens kėlimui aukštyn. Įrenginys panaudoja potencinę vandens energiją. OVERA-S įrenginiai gali būti efektyviai naudojami prie 1,5-6m vandens kritimo aukščio ir didesnio nei 4 kub.m/sek vandens srauto.

Dėka inovatyvaus dizaino ir kompaktiškumo, įrenginiai ženkliai sumažina statybos darbų sąnaudas vietoje.



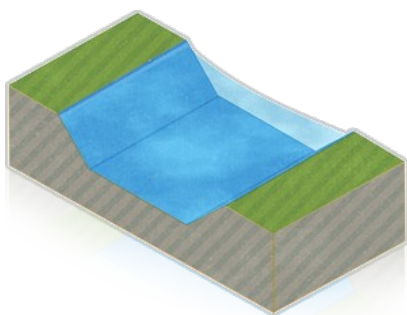
OVERA hidrolektrinės

OVERA hidrolektrinės yra sukurtos ir pagamintos kaip kompaktiškas-modulinis įrenginys, lengvai pritaikomas montavimo vietoje. Tai leidžia labai greitai sumontuoti hidrolektrinę vietoje tuo pačiu ypač sumažinti statybos darbų kaštus.

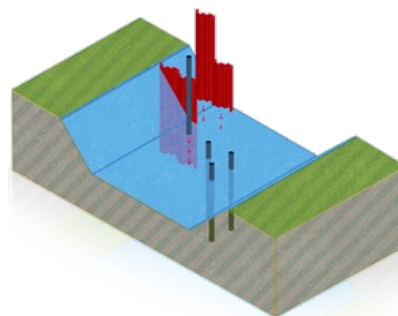
Kompaktiški moduliai sudaro galimybę nesunkiai plėsti energetinius pajėgumus vietoje. OVERA moduliai nesudėtingai montuojami greta vienas kito.

OVERA – statybos darbai

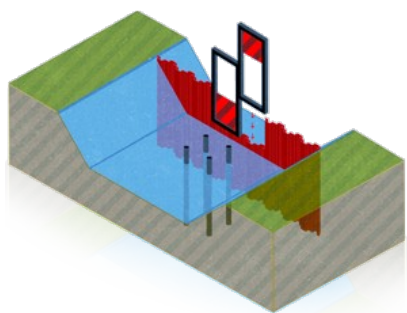
OVERA hidrolektrinių moduliams apsaugoti nuo upės paviršinių nešmenų naudojami standartiniai plieno skydai, grotelės ar kiti uždoriai.



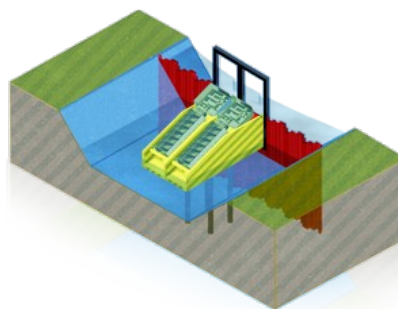
Iliustracija 1



Iliustracija 2



Iliustracija 3



Iliustracija 4

Susisiekti:

ÖWATEC OVERA HYDRO GmbH
Ziethenweg 81
33104 Paderborn
Deutschland

Telefonas: +49 (5254) 936 19 52
Faksas: +49 (5254) 936 19 53
Email: hydro@overa.de
Pagrindinis: www.overa.de