

## Produkte

### Die OVERA - W

Die OVERA-W basiert auf dem Prinzip von Wasserrädern. Durch konsequente eigene Forschung und Entwicklung wird potentielle und kinetische Energie der Wasserkraft in hoher Energiedichte genutzt. Unsere Technologien können bereits bei Standorten mit geringen Fallhöhen und Wassermengen von mehreren  $\text{m}^3/\text{s}$  wirtschaftlich eingesetzt werden.

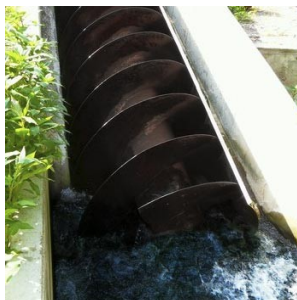
Die OVERA-W ist fischfreundlich und gewährleistet durch ihre sohlnahe Wasserführung den bodennahen Transport von Sedimenten. Sie erreicht aufgrund ihrer neuartigen Bauweise als industriell gefertigte Kompaktkraftwerksanlage eine hohe Qualität und eine zeitsparende Vorort-Installation.



### Die OVERA - S

Die OVERA-S basiert auf dem Prinzip der Archimedischen Schnecke, die ursprünglich zum Pumpen von Wasser entwickelt wurde. Als Wasserkraftmaschine nutzt Sie die potentielle Energie. OVERA-S Anlagen können besonders wirtschaftlich eingesetzt werden bei Fallhöhen von ca. 1,5 bis 6 m und Wassermengen von mehr als  $4 \text{ m}^3/\text{s}$  pro Kraftwerkseinheit.

Aufgrund ihrer neuartigen Bauweise als industriell gefertigte Kompaktkraftwerksanlage bietet sie hohe Qualität und zeitsparende vor-Ort-Installation.



## Die OVERA - Wasserkraftanlagen

Die OVERA-Wasserkraftanlagen werden als Kompaktkraftwerke konzipiert, die auf den Wasserbau abgestimmt und gefertigt werden. Dies ermöglicht eine schnelle vor-Ort-Installation und senkt die Kosten für Wasserbau und Baustellenvorhaltung.

Die Kompaktbauweise ermöglicht auch den modularen Auf- und Ausbau unserer Wasserkraftwerke. So können beispielsweise zur Nutzung größerer Wassermengen problemlos mehrere Maschinen nebeneinander eingesetzt werden.

## Der OVERA - Wasserbau

Für die OVERA-Wasserkraftanlagen wurden spezielle Wasserbaulösungen entwickelt, basierend auf standardisierten Stahlspundungen, Stahl- und Betonbohlen, Schützen, Rechen und Abweiser, wiederum auch in Kompaktbauweise.

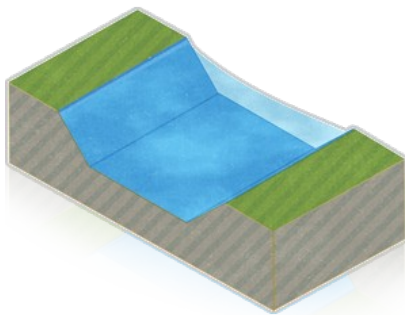


Abbildung 1

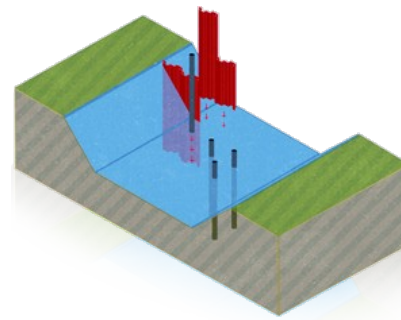


Abbildung 2

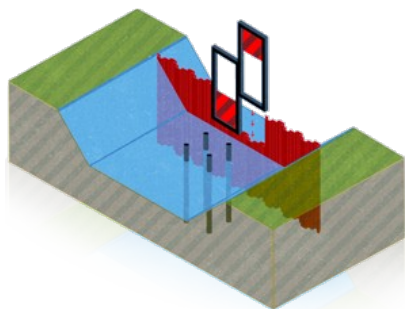


Abbildung 3

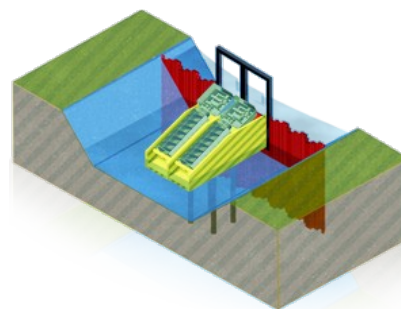


Abbildung 4

## Kontakt:

ÖWATEC OVERA HYDRO GmbH  
Ziethenweg 81  
33104 Paderborn  
Deutschland

Tel.: +49 (5254) 936 19 52  
Fax: +49 (5254) 936 19 53  
Email: [hydro@overa.de](mailto:hydro@overa.de)  
Web: [www.overa.de](http://www.overa.de)